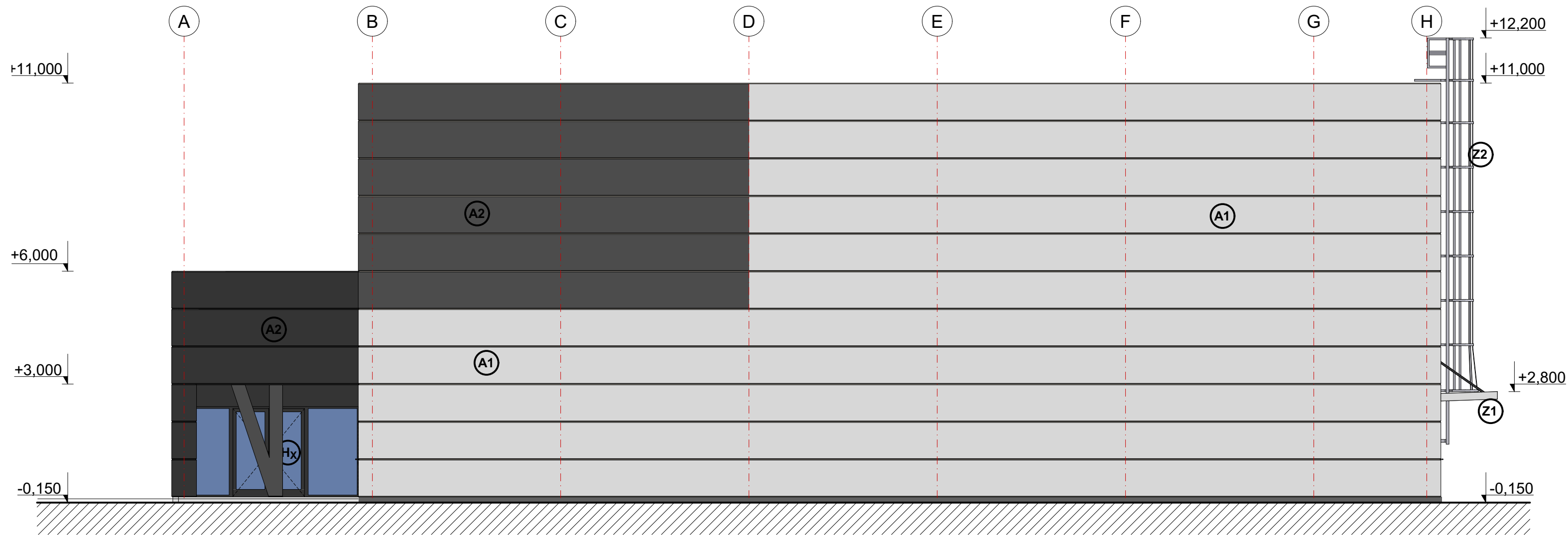


JUHOZÁPADNÝ POHĽAD




JUHOVÝCHODNÝ POHĽAD

LEGENDA :

- (A1)** FASADNÝ SENDVIČ-PLAŠŤ SKLADANÝ Lindab MIN S 1000
HORIZONTÁLNY
- VÝŠKA PANELA 1000mm , HR.:180mm
- VÝPLŇ PANELA - MINERÁLNA VLNÁ
- FARBA STRIEBORNÁ RAL 9006- PODĽA VÝBERU INVESTORA, U=0,22 W/m2K
- (A2)** FASADNÝ SENDVIČ-PLAŠŤ SKLADANÝ Lindab MIN S 1000
HORIZONTÁLNY
- VÝŠKA PANELA 1000mm , HR.:180mm
- VÝPLŇ PANELA - MINERÁLNA VLNÁ
- FARBA STRIEBORNÁ RAL 7016- PODĽA VÝBERU INVESTORA - U=0,22 W/m2K
- (A2)** FASADNÝ SENDVIČ-PLAŠŤ SKLADANÝ Lindab MIN S 1000
HORIZONTÁLNY
- VÝŠKA PANELA 1000mm , HR.:180mm
- VÝPLŇ PANELA - MINERÁLNA VLNÁ
- FARBA STRIEBORNÁ RAL 8004- PODĽA VÝBERU INVESTORA-U=0,22 W/m2K
- (Dx)** EXTERIEROVÉ OCELOVÉ DVERE MZ-THERMO, ZATEPLENÉ
PLNÉ, PRESNÚ FAREBNOSŤ DĽA FASADNÝCH PANELOV- RAL 7016, 9006
- (Hx)** HLINIKOVÉ ZASKLENÉ STENY, PROFIL S PRERÚB. TEPELNÝM MOSTOM - FARBA SEDA RAL 7016 / OBOJSTRANNE/
IZOLAČNÉ TROJSKLO Uw=0,85 W/m2K
- (Ox)** PLASTOVÉ OKNÁ, FARBA SEDA RAL 7016 / OBOJSTRANNE/
IZOLAČNÉ TROJSKLO Uw=0,85 W/m2K
- (Z1)** KONŠTRUKCIA MARKÍZY -OCEĽ NOSNÝ ROŠT+ TRAPEZ. PLECH , ŽIAROVOZINKOVANÉ+ VRCHNÝ PU NÁTER, FARBA RAL 9006 - SVETLOŠEDÁ
- (Z2)** POŽIARNÝ REBRÍK -OCEĽ: KONŠTRUKCIA , ŽIAROVOZINKOVANÉ+ VRCHNÝ PU NÁTER, FARBA RAL 9006 - SVETLOŠEDÁ
- (Z3)** POŽIARNÝ REBRÍK -OCEĽ: KONŠTRUKCIA , ŽIAROVOZINKOVANÉ+ VRCHNÝ PU NÁTER, FARBA RAL 7016 - SVETLOŠEDÁ
- (Kx)** KLAMPIARSKÉ VÝROBKÝ LAKOVANÝ PLECH RAL 7016
- S** SVIETIDLO NA FASÁDE

POZNÁMKY

- VŠETKY ZMENY A ÚPRAVY MATERIÁLOVÉHO RIEŠENIA PRED REALIZÁCIOU PRÁC ODSÚHLASIŤ S PROJEKTANTOM PRÍSLUŠNEJ PROFESIE, VRÁTANE AUTORA STAVBY
- DODRŽIAVAŤ VŠETKY PLATNÉ NORMY A PREDPISY
- CELÚ DOKUMENTÁCIU JE POTREBNÉ KOORDINOVÁŤ S DOKUMENTÁCIOU STATIKY!

STAVBA: ŠPORTOVÁ HALA PANKÚCHOVA			
MIESTO STAVBY: Pankúchova ul., parc. č.347, Bratislava Petržalka		PARC:	
GENERALNÝ PROJEKTANT: TEAM- T spol. s r.o. PRIEVOZSKÁ 410, BLOK E 821 09 BRATISLAVA TEL.: 00421 903 725 546			
STAVEBNÍK: Mestská časť Bratislava - Petržalka, Kutlíková 17, 852 12 Bratislava		VEDÚCI PROJEKTU: ING.ARCH. VLADIMÍR TALAŠ	
STUPEŇ: PROJEKT PRE STAVEBNÉ POVOLENIE		POHĽADY JZ, JV	
NÁZOV VÝKRESU: SO 01 - ŠPORTOVÁ HALA		DÁTUM: 04/2022	
ČÍSLO A NÁZOV OBJEKTU: E1.1 ARCHITEKTONICKO STAVEBNÉ RIEŠENIE		MIERKA: ROZMÉR VÝK:	
ZODPOVEDNÝ PROJEKTANT ČASŤ: ING.ARCH. VLADIMÍR TALAŠ		SKRATKA STUPŇA - Č. ČASŤI (Č. ZMENY) - Č. ČASŤKY: E1.1	
VYPRACOVAL: ING. ŠIROVÁ, ING. BRISUDA			